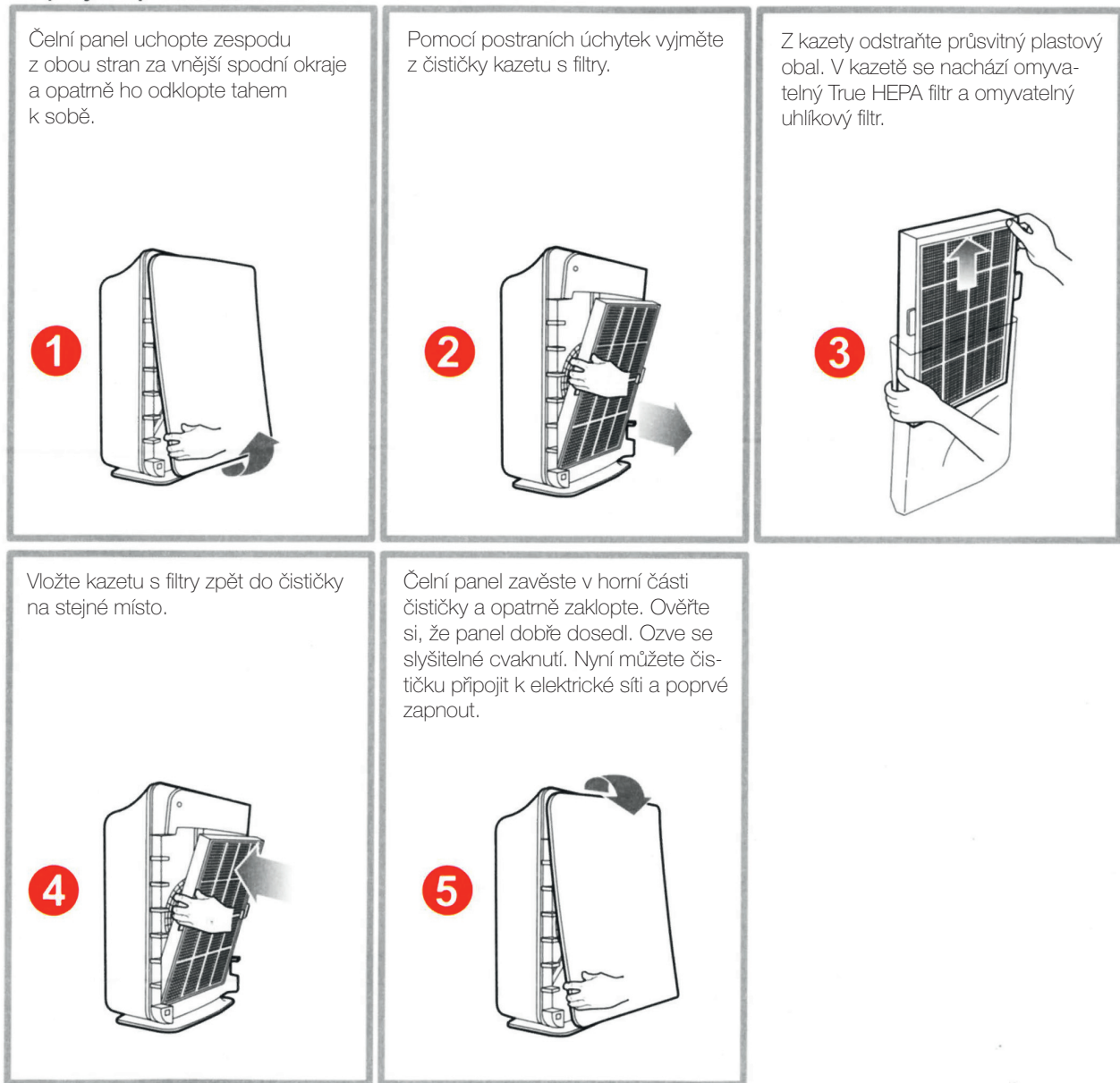


Upozornění

Jak poprvé uvést vaši čističku vzduchu Winix WAC-U300 / WAC-U450 do provozu, se dozvíte v následujících krocích. Věnujte jim prosím pozornost.

Aby čistička mohla plnit svoji funkci, je třeba odstranit z filtrů uvnitř čističky plastový obal!



Po zapnutí čistička potřebuje 3-4 minuty ke kalibraci senzorů kvality vzduchu. V době kalibrace kontrolky senzorů blikají a zhasnou, až je kalibrace ukončena.

Pak se čistička přepne do automatického režimu AUTO.

Další pokyny k používání a údržbě čističky najdete v návodu k obsluze.