



Návod k použití  
**ČISTIČKA VZDUCHU**  
R-9400 Fresh Air



Před použitím tohoto spotřebiče se prosím seznamte s návodem k jeho obsluze. Spotřebič používejte pouze tak, jak je popsáno v tomto návodu k použití. Návod uschovejte pro případ další potřeby.

## DŮLEŽITÉ BEZPEČNOSTNÍ POKYNY

### ČTĚTE POZORNĚ A USCHOVEJTE PRO BUDOUCÍ POUŽITÍ

- Pokud dojde k poškození spotřebiče nedodržováním pokynů v této příručce, záruka se stává neplatnou. Výrobce/dovozce nenese žádnou odpovědnost za škody způsobené nedodržováním pokynů psaných v manuálu. Nedbalé používání spotřebiče není v souladu s podmínkami tohoto návodu.
- Před připojením spotřebiče k síťové zásuvce se ujistěte, že se technické údaje uvedené na štítku spotřebiče shodují s elektrickým napětím zásuvky, ke které chcete spotřebič připojit. Spotřebič připojujte pouze k řádně uzemněné zásuvce.

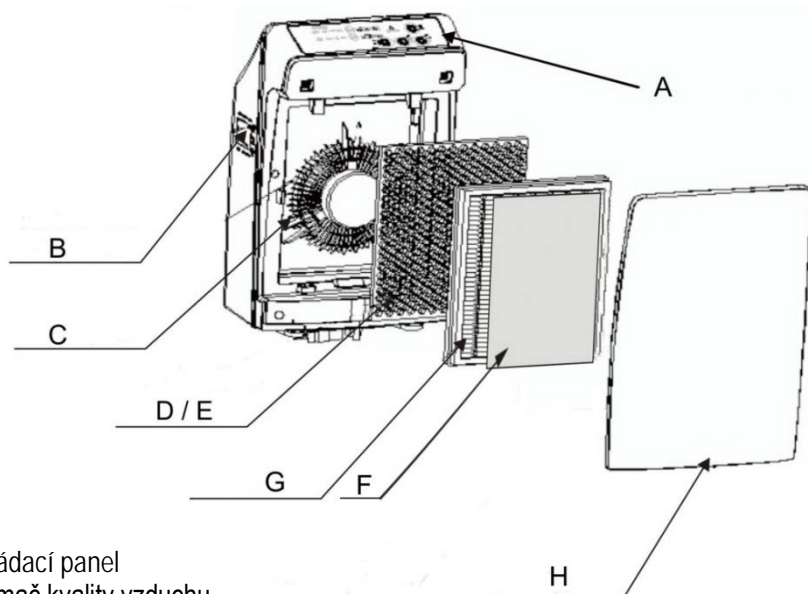
### UPOZORNĚNÍ

- Tento spotřebič mohou používat děti ve věku 8 let a starší a osoby se sníženými fyzickými, smyslovými či mentálními schopnostmi nebo s nedostatkem zkušeností a znalostí, pokud jsou pod dozorem nebo byly poučeny o používání spotřebiče bezpečným způsobem a rozumí případným nebezpečím. Čištění a údržbu prováděnou uživatelem nesmějí vykonávat děti, pokud nejsou starší 8 let a pod dozorem. Spotřebič a jeho síťový kabel udržujte mimo dosah dětí mladších 8 let.
- Děti si se spotřebičem nesmějí hrát.
- Osoby se závažným onemocněním dýchacích cest nebo plic, by se před použitím spotřebiče měli poradit se svým lékařem.
- Nepoužívejte spotřebič k jiným účelům, než pro které je určen.
- Spotřebič není určen k ovládání prostřednictvím programátoru, vnějšího časového spínače nebo dálkového ovládání.
- Po vybalení spotřebiče zkontrolujte, zda nedošlo k poškození při přepravě a zda je obsah úplný. V případě poškození nebo neúplného doručení kontaktujte autorizovaného prodejce.
- Před prvním použitím odstraňte obalové materiály.
- Před zapnutím spotřebiče se ujistěte, že je spotřebič zcela a správně sestaven.
- Spotřebič připojte k síti, až po dokončení kompletace filtrů.
- Před každým použitím, před čištěním, před výměnou filtru a prováděním údržby vždy vypojte spotřebič z el. sítě.
- Nenechávejte napájecí kabel viset přes ostré hrany nebo dotýkat se horkých povrchů. Nikdy neomotávejte napájecí kabel kolem spotřebiče.

- Neodpojujte spotřebič ze síťové zásuvky tahem za síťový kabel a nedotýkejte se těchto částí mokřkýma rukama – vzniká nebezpečí poškození síťového kabelu/síťové zásuvky a nebezpečí úrazu elektrickým proudem.
- Spotřebič s poškozeným síťovým kabelem/vidlicí síťového kabelu je zakázán používat. Výměnu svěřte výhradně odbornému servisu.
- Při přesunu spotřebiče z jednoho místa na druhé spotřebič vždy odpojte z elektrické sítě.
- Nenechávejte spotřebič běžet bez dozoru.
- Ujistěte se, že spotřebič je umístěn na rovném, tvrdém, stabilním a suchém povrchu, aby nedošlo k jeho převrácení.
- Nezakrývejte mřížku a nenechte spotřebič v provozu v těsné blízkosti záclon a pokojových rostlin. Udržujte bezpečnou vzdálenost spotřebiče od stěn, nábytku a všech ostatních předmětů minimálně 30 cm. Otvory pro vstup a výstup vzduchu nesmí být ničím blokovány.
- Spotřebič neumísťujte v blízkosti zdrojů tepla (elektrických, plynových vaříčů, elektrických přímotopů apod.). Spotřebič držte mimo hořlavé předměty a hořlavé plyny či spreje. Hrozí nebezpečí vzniku ohně.
- Spotřebič neumísťujte v nestabilním, nadměrně prašném či v nedostatečně větraném prostředí. Spotřebič nesmí být rovněž vystaven povětrnostním vlivům (déšť, slunce apod.). Vyvarujte se umístění spotřebiče na místo, kde by mohl být vystaven přímému slunečnímu záření. Spotřebič nesmí být používán, pokud je v místnosti vysoká teplota.
- Spotřebič používejte jen v dostatečně větraném prostředí. Nikdy neumísťujte spotřebič na místa, kde by mohl být vystaven vibracím nebo nárazům.
- Spotřebič by neměl být používán v bezprostřední blízkosti vody, jako jsou vany, umyvadla, bazény apod., kde by se mohla vyskytnout pravděpodobnost ponoření spotřebiče do vody, či jeho postříkání vodou.
- Pro prevenci proti požáru, úrazu elektrickým proudem a zranění osob neponořujte kabel ani konektor do vody nebo jiné tekutiny.
- Vyhněte se kontaktu s pohyblivými částmi spotřebiče. Nevkládejte žádné předměty do ventilátoru, pokud je v provozu.
- Nesedějte ani nestoupejte na zařízení.
- Neinstalujte spotřebič na stěnu nebo strop.
- Spotřebič je určen pouze pro použití v domácnosti.

- Nepoužívejte spotřebič, pokud nefunguje správně, byl upuštěn na zem, poškozen nebo ponořen do vody. V žádném případě neopravujte spotřebič sami. Na spotřebiči neprovádějte žádné úpravy – vzniká nebezpečí úrazu elektrickým proudem. Veškeré opravy a seřízení tohoto spotřebiče svěřte autorizovanému servisnímu středisku.

## POPIS SPOTŘEBIČE



A Ovládací panel

B Snímač kvality vzduchu

C Ventilátor

D/E Kombinovaný filtr: Filtr s aktivním uhlíkem/Formaldehydový filtr

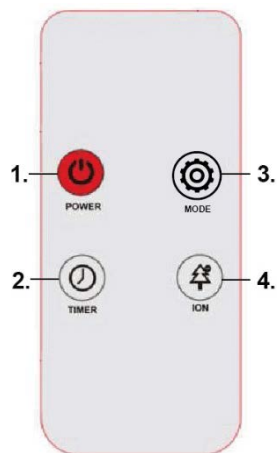
F/G Kombinovaný filtr: Předfiltr/HEPA filtr

H Přední část spotřebiče

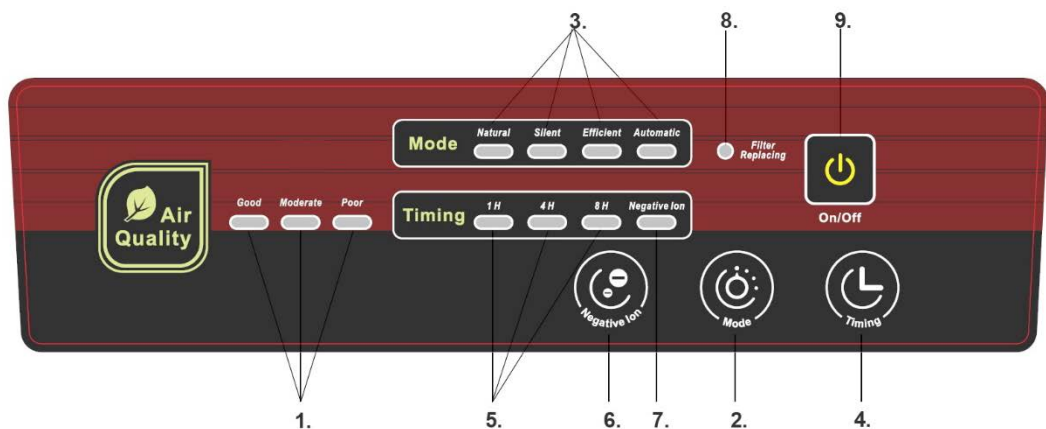
## POPIS DÁLKOVÉHO OVLÁDÁNÍ

1. Tlačítko zapnuto/vypnuto
2. Tlačítko časovače
3. Tlačítko přepínání režimů
4. Tlačítko funkce ionizéru

Pokud je baterie pro dálkové ovládání součástí balení, odstraňte průhledný plast z krytu dálkového ovládání. Pokud je baterie vybitá, vyměňte baterii (viz nákras na zadní straně dálkového ovladače).



## POPIS OVLÁDACÍHO PANELU



1. Světelná indikace kvality vzduchu (skvělá kvalita ovzduší, střední úroveň znečištění ovzduší, vysoká úroveň znečištění ovzduší)
2. Tlačítko přepínání režimů
3. Světelná indikace režimů (přírodní, tichý, efektivní a automatický režim)
4. Tlačítko časovače
5. Světelná indikace časovače
6. Tlačítko funkce ionizéru
7. Světelná indikace funkce ionizéru
8. Světelná indikace výměny filtrů
9. Tlačítko zapnuto/vypnuto

## 1. SVĚTELNÁ INDIKACE KVALITY VZDUCHU

- Čistička vzduchu je vybavena citlivým a inteligentním senzorem kvality vzduchu. Na ovládacím panelu je ukazatel kvality vzduchu:  
*Zelená barva* – skvělá kvalita ovzduší  
*Žlutá barva* – střední úroveň znečištění ovzduší  
*Červená barva* – vysoká úroveň znečištění ovzduší

## 2. TLAČÍTKO PŘEPÍNÁNÍ REŽIMŮ

- Stiskněte tlačítko "Mode" pro výběr režimu.

## 3. SVĚTELNÁ INDIKACE REŽIMŮ

- Po stisknutí tlačítka přepínání režimu se na displeji rozsvítí světelná indikace zvoleného režimu. Na výběr máte ze čtyř režimů: přírodní, tichý, efektivní a automatický.
- Funkce časovače je možno použít ve všech režimech. Přístroj se vypne po uplynutí požadované doby provozu.

### A. Přírodní režim

- Motor bude pracovat ve středním rychlostním režimu, použití je vhodné do běžně znečištěného ovzduší.

### B. Tichý režim

- Motor bude pracovat v pomalém rychlostním režimu, použití je vhodné při spánku.

### C. Efektivní režim

- Motor bude pracovat ve vysokém rychlostním režimu. Tento režim se používá při vysoké úrovni znečištění vzduchu pro maximální výkon spotřebiče.

### D. Automatický režim

- Tento režim si sám upravuje svůj provoz v závislosti na aktuálním znečištění okolního prostředí.

#### 4. TLAČÍTKO ČASOVAČE

- Pomocí tlačítka časovače lze zvolit, za kolik hodin provozu se spotřebič sám vypne.

#### 5. SVĚTELNÁ INDIKACE ČASOVAČE

- Časovač lze nastavit na 1, 4 a maximum 8 hodin.
- Pro vypnutí funkce časovače stiskněte toto tlačítko po dobu 3 sekund.

#### 6. TLAČÍTKO FUNKCE IONIZÁTORU

- Pomocí tlačítka funkce ionizátoru lze zapnout a vypnout ionizátor.

#### 7. SVĚTELNÁ INDIKACE FUNKCE IONIZÁTORU

- Funkce ionizace se automaticky zapne po zapnutí spotřebiče.
- Na ovládacím panelu se rozsvítí odpovídající světelný indikátor.
- Opětovným stisknutím tlačítka funkce ionizátoru tuto funkci vypnete a indikátor zhasne.

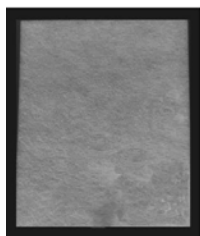
#### 8. SVĚTELNÁ INDIKACE PRO VÝMĚNU FILTRŮ

- Světelná indikace výměny filtrů se rozsvítí na displeji ovládacího panelu, když je potřeba vyměnit filtry. Filtry je potřeba měnit za nové jednou za 6 měsíců až 1 rok v závislosti na používání spotřebiče.
- Před výměnou filtrů si pozorně přečtěte postup instalace filtrů.
- V případě, že po výměně filtrů stále svítí světelná indikace pro výměnu filtrů, stiskněte zároveň tlačítko přepínání režimů a tlačítko časovače po dobu 3 vteřin.

#### 9. TLAČÍTKO ZAPNUTO/VYPNUTO

- Toto tlačítko slouží k zapnutí a vypnutí přístroje. Po zapnutí bude přístroj pokračovat v automatickém režimu se zapnutým ionizátorem.
- Upozornění: Pokud přístroj nepoužíváte delší dobu, odpojte ho z el. sítě.

## INSTALACE FILTRŮ



Předfiltr



HEPA filtr



Filtr s aktivním uhlíkem

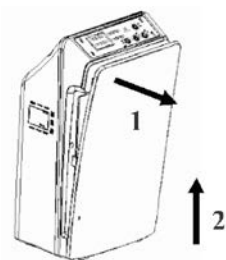


Formaldehydový filtr

**Poznámka:** Výrobce uvedené životnosti filtrů se mohou lišit v závislosti na míře užívání a prostředí, ve kterém je spotřebič používán. Níže uvedené doby životnosti filtrů jsou propočítané na provoz 3-4 hodiny denně.

### POSTUP INSTALACE FILTRŮ – PŘED PRVNÍ POUŽITÍM

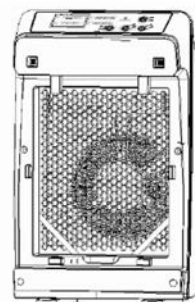
- Před jakýmkoli čištěním, údržbou nebo výměnou filtru musí být spotřebič vypnut a odpojen z el. sítě. Vždy odpojte síťovou zástrčku od elektrické zásuvky!
- Otevřete přední část spotřebiče. Odejměte kryt předního panelu, který je upevněn magnety (viz obr. 1).
- Vyjměte filtry za textilní pásky a odstraňte z nich obalové materiály (viz obr. 2 a 3).



Obr. 1



Obr. 2



Obr. 3



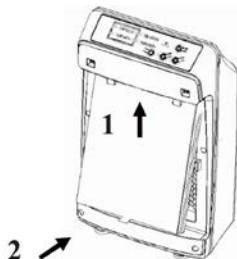
- Filtry zbavené obalových materiálů nainstalujte zpět do přístroje v tomto pořadí:

**A. Kombinovaný filtr: Filtr s aktivním uhlíkem/Formaldehydový filtr**

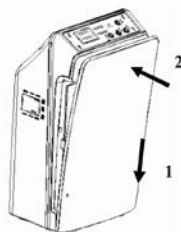
- Vložte kombinovaný filtr tak, aby formaldehydový filtr směřoval k zadní části spotřebiče a filtr s aktivním uhlím směřoval k přednímu panelu (viz obr. 4)
- Tyto filtry odstraňují cigaretový kouř, pachy z kuchyně a formaldehyd, což je látka, která se nachází v nábytku, TV, koberecích atd.
- Životnost těchto filtrů je 6 měsíců až 1 rok v závislosti na používání spotřebiče.

**B. Kombinovaný filtr: Předfiltr/HEPA filtr**

- Vložte kombinovaný filtr tak, aby HEPA filtr směřoval k zadní části spotřebiče a předfiltr směřoval k přednímu panelu (viz obr. 4)
- HEPA filtr slouží k odstranění polévatého prachu, roztočů, mikrobů, plísní, alergenů a bakterií.
- Předfiltr slouží k odstranění prachu, vlasů, zvířecí srsti apod.
- Životnost těchto filtrů je 6 měsíců až 1 rok v závislosti na používání spotřebiče.



Obr. 4



Obr. 5

- Umístěte kryt předního panelu zpět pomocí upevňovacích prvků hlavního rámu. Kryt lehce zatlačte dovnitř tak, aby zapadl na své místo (viz obr. 5).
- Zkontrolujte, zda je kryt přední části spotřebiče pevně upevněn.
- Poznámka: Čištění a údržba všech filtrů se provádí jednou za dva měsíce vysavačem.**

## ČIŠTĚNÍ A ÚDRŽBA

- Před každým čištěním nebo údržbou spotřebiče vypněte a odpojte spotřebič ze zásuvky. Spotřebič čistěte pravidelně.
- Pokud chcete povrch spotřebiče zbavit prachu, použijte měkký suchý hadřík.
- Neponořujte zařízení, kabely nebo části zařízení do vody nebo jiných kapalin.
- Větrací otvory na zadní straně krytu motoru udržujte čisté.
- Nepoužívejte abrazivní čisticí prostředky, ředidla apod. Mohlo by dojít k poškození přístroje.
- Spotřebič skladujte v čistém obalu a na suchém místě.

## TABULKA ŘEŠENÍ PROBLÉMŮ

Problém	Řešení
Spotřebič nelze zapnout, ovládací panel nereaguje.	Zkontrolujte, zda je spotřebič připojen do el. sítě.
	Umístěte spotřebič na rovný povrch.
	Zkontrolujte, zda jsou všechny části spotřebiče (filtry, panely) pevně na svém místě
Z výstupu vzduchu nejde žádný vzduch.	Zkontrolujte, zda je spotřebič připojen do el. sítě.
Přístroj pracuje delší dobu, nicméně bez kýženého efektu.	Odstraňte zdroj znečištění, zavřete všechny dveře a okna a nechte spotřebič běžet delší dobu.
	Pokud jsou zanesené filtry, vyčistěte je nebo vyměňte za nové.
Z výstupu vzduchu jde méně vzduchu než dříve.	Pokud jsou zanesené filtry, vyčistěte je nebo vyměňte za nové.
Spotřebič vydává neobvyklý zvuk.	Ujistěte se, že vstup a výstup vzduchu nejsou ničím blokovány.
	Odstraňte obalové materiály.
Spotřebič vydává nepříjemný zápach.	Pokud jsou zanesené filtry, vyčistěte je nebo vyměňte za nové.
	Pokud je cítit kouřem, bezpodmínečně spotřebič vypněte, vytáhněte zástrčku ze zásuvky a kontaktujte zákaznický servis.

Pokud problém přetrvává, kontaktujte náš zákaznický servis.

**TECHNICKÁ SPECIFIKACE**

Jmenovitý rozsah napětí	220-240 V
Jmenovitý kmitočet	50 Hz
Jmenovitý příkon	50 W
Hmotnost	4,8 kg
Rozměry (šířka × hloubka × výška):	302 × 205 × 520 mm
Doporučená velikost místnosti	do 38 m <sup>2</sup>
Rychlost filtrace	200 m <sup>3</sup> /h
Spotřeba energie v pohotovostním režimu	0,30 W

Deklarovaná hodnota emise hluku tohoto spotřebiče je 29/35/42 dB(A), což představuje hladinu A akustického výkonu vzhledem k referenčnímu akustickému výkonu 1 pW.

Změny textu a technických údajů vyhrazeny.

**POKYNY A INFORMACE O NAKLÁDÁNÍ S POUŽITÝM OBALEM**

Použitý obalový materiál odložte na místo určené obcí k ukládání odpadu.

**LIKVIDACE POUŽITÝCH ELEKTRICKÝCH A ELEKTRONICKÝCH ZAŘÍZENÍ**

Tento symbol na produktech anebo v průvodních dokumentech znamená, že použité elektrické a elektronické výrobky nesmí být přidány do běžného komunálního odpadu. Ke správné likvidaci, obnově a recyklaci předejte tyto výrobky na určená sběrná místa. Alternativně v některých zemích Evropské unie nebo jiných evropských zemích můžete vrátit své výrobky místnímu prodejci při koupi ekvivalentního nového produktu. Správnou likvidací tohoto produktu pomůžete zachovat cenné přírodní zdroje a napomáháte prevenci potenciálních negativních dopadů na životní prostředí a lidské zdraví, což by mohly být důsledky nesprávné likvidace odpadů.



Tento výrobek splňuje veškeré základní požadavky směrnic EU, které se na něj vztahují.